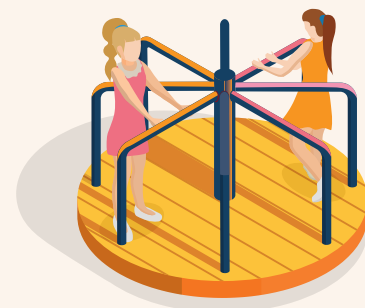
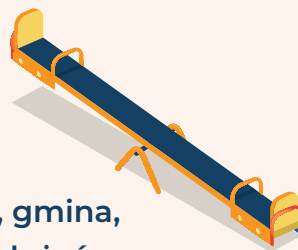


# PLACE ZABAW

## PORADY DLA ZARZĄDCÓW I WŁAŚCICIELI

Przedszkole, wspólnota mieszkaniowa, spółdzielnia, gmina, restauracja, a nawet osoba fizyczna – każdy może założyć i prowadzić plac zabaw dla dzieci. W naszej ulotce znajdziesz najważniejsze informacje, na co zwrócić uwagę, organizując najmłodszym miejsce do zabawy i rekreacji.



## KTO ODPOWIADA ZA PLAC ZABAW?

Organizujesz zabawę – odpowiadasz za bezpieczeństwo. Pamiętaj: na każdym placu zabaw powinny być widoczne dane kontaktowe do osoby/podmiotu, który jest odpowiedzialny za jego utrzymanie.

## PLANUJESZ ZAŁOŻYĆ PLAC ZABAW?

1 Najważniejszych wskazówek, jak założyć bezpieczny plac zabaw, szukaj w **normach** oraz **przepisach budowlanych**:

- Normy **PN-EN 1176** oraz **PN-EN 1177**.
- Dyrektywa w sprawie ogólnego bezpieczeństwa produktów (2001/95/WE), która do polskiego prawa została wprowadzona:
  - Ustawą z 12 grudnia 2003 r. o ogólnym bezpieczeństwie produktów,
  - Ustawą z 7 lipca 1994 r. Prawo budowlane.
- Rozporządzenie Ministra Infrastruktury z dnia 12 kwietnia 2002 r. w sprawie warunków technicznych, jakim powinny odpowiadać budynki i ich usytuowanie.



## PAMIĘTAJ!

Przepisy te dotyczą tylko **urządzeń** oraz **nawierzchni na placach zabaw**. Pozostałe kwestie związane z utrzymaniem placu zabaw (np. dbanie o czystość czy konserwacja roślinności) regulują przepisy krajowe, wydawane najczęściej przez władze lokalne.

- 2 Najczęściej budowa placu zabaw wymaga zgłoszenia w miejscowym wydziale architektury – skorzystaj w tym zakresie z pomocy projektanta.
- 3 Decydując o rodzaju nawierzchni, wybierz **bezpieczne materiały syntetyczne (guma)** lub **naturalne podłoże sypkie** (kora, zrębki drzewne, piasek, żwirek). Zapewnią one właściwą amortyzację przy upadku.
- 4 Przy projektowaniu placu zabaw wykorzystaj naturalny krajobraz oraz zadbaj o ciekawą roślinność.

- 5 Zamawiaj wyłącznie wyposażenie zgodne z normami. Od jego dostawcy powinieneś otrzymać:
- informację identyfikującą producenta lub importera,
  - dokumentację techniczną,
  - instrukcję montażu,
  - instrukcję obsługi, włącznie z danymi na temat bezpiecznych odległości pomiędzy urządzeniami, a także zasadami kontroli i konserwacji,
  - certyfikaty lub inne dokumenty potwierdzające zgodność sprzętu i nawierzchni z normami (minimum to deklaracja zgodności z normą dla każdego produktu).

- 6 Przed oddaniem placu zabaw do użytku zleć ocenę jego bezpieczeństwa w ramach **kontroli pomontażowej**.

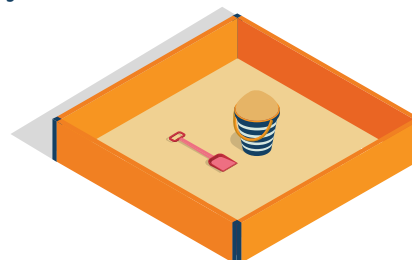
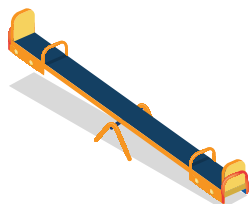
- 7 Kontrola pomontażowa powinna uwzględniać w szczególności:
- Sprawdzenie szczelin i otworów – czy nie ma ryzyka, że zakleszczą się w nich głowa, kończyny lub palce dziecka.
  - Ocenę stabilności urządzeń znajdujących się na placu zabaw oraz ich odpowiednie przymocowanie do podłoża.



- 8 Zadbaj o tzw. **strefę bezpieczeństwa** – w pobliżu urządzenia nie umieszczaj niebezpiecznych przeszkód takich jak: płot, drzewa, stoliki, krzesła, kosze na śmieci.

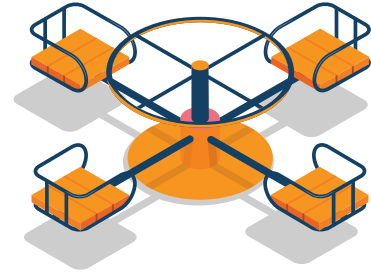
- 9 Umieść na placu **tablicę informacyjną** zawierającą dane kontaktowe do osoby/podmiotu odpowiedzialnego za bezpieczeństwo tego miejsca, adres placu zabaw i numer alarmowy do służb ratunkowych.

- 10 Jeśli chcesz ograniczyć ryzyka związane z prowadzeniem placu zabaw, wykup odpowiednie ubezpieczenie z zakresu odpowiedzialności cywilnej.

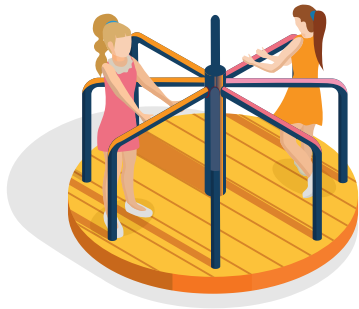


## KILKA RAD, JAK DBAĆ O PLAC ZABAW:

1 Ponieważ odpowiadasz za miejsce zabawy, które zorganizowałeś, powinieneś stale o nie dbać i sprawdzać systematycznie stan jego bezpieczeństwa. Pamiętaj o **przeeglądach**, **konserwacjach** i **naprawach** oraz dokumentowaniu prowadzonych czynności (tzw. dziennik placu zabaw).



2 Przynajmniej **raz na tydzień** (w zależności od obłożenia placu zabaw) sprawdź stan wszystkich urządzeń oraz czystość nawierzchni.



3 **Raz na miesiąc/kwartał** skontroluj zużycie urządzeń, ogrodzenia, wyposażenia dodatkowego. Częstotliwość kontroli uzależnij od obłożenia placu zabaw.

4 **Co roku** przeprowadź kontrolę główną z udziałem podmiotu zewnętrznego. Niezależna kontrola powinna objąć m.in.: zużycie urządzeń, nawierzchni, a także bezpieczeństwo tych sprzętów, które były naprawiane w ciągu roku.

5 Sprawdzaj nie tylko urządzenia, ale cały plac, włącznie ze ścieżkami, siedzeniami, ogrodzeniami, wejściami.

6 Wykonuj **zalecenia pokontrolne**.

Więcej szczegółów znajdziesz w poradniku dla administratorów i właścicieli placów zabaw „Bezpieczny plac zabaw” na stronie [plac zabaw.uokik.gov.pl](https://plac zabaw.uokik.gov.pl)