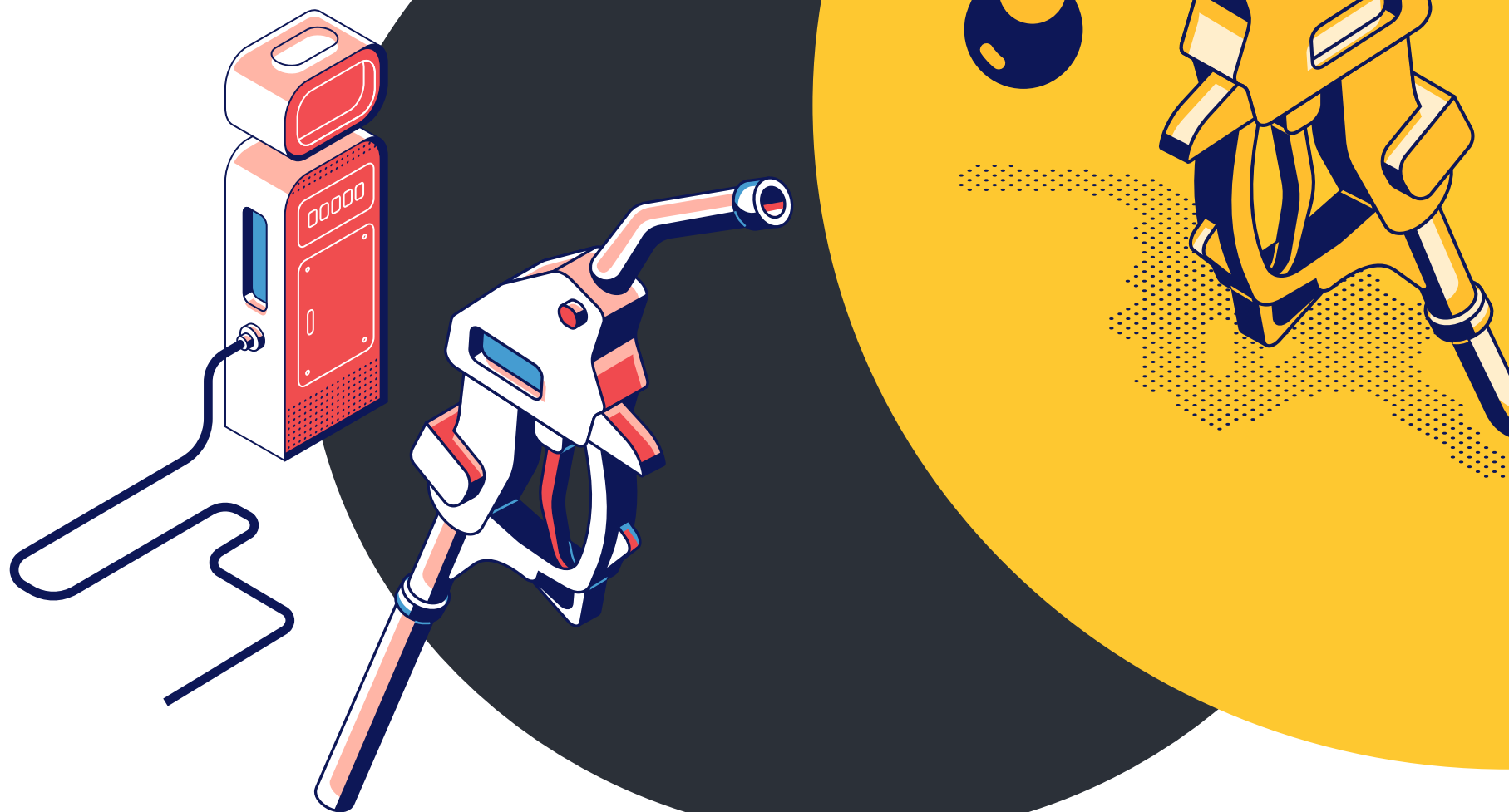


INFORMACJA

O WYNIKACH KONTROLI JAKOŚCI
PALIW CIEKŁYCH REALIZOWANYCH
PRZEZ INSPEKCJĘ HANDLOWĄ
W OKRESIE OD 1 STYCZNIA
DO 30 KWIETNIA 2021 R.

U·K·K

Urząd Ochrony Konkurencji i Konsumentów



KONTROLA JAKOŚCI PALIW CIEKŁYCH

W okresie od stycznia do końca kwietnia 2021 r. do badań pobrano łącznie 532 próbki paliw ciekłych, w tym 248 próbki benzyn i 284 próbki oleju napędowego.

Tabela nr 1 – liczba skontrolowanych podmiotów oraz pobranych próbek paliw ciekłych w poszczególnych województwach

Województwo	Stacje ogółem	Liczba zbadanych próbek ogółem	Stacje wylosowane	Liczba zbadanych próbek	Stacje wybrane na podstawie przekazanych informacji	Liczba zbadanych próbek	Hurtownie	Liczba zbadanych próbek	Producenci i magazynujący	Liczba zbadanych próbek	Transportujący paliwo	Liczba zbadanych próbek
dolnośląskie	39	42	24	24	15	16	0	0	2	2	0	0
kujawsko-pomorskie	34	36	17	17	17	18	1	1	0	0	0	0
lubelskie	32	35	16	16	16	19	0	0	0	0	0	0
lubuskie	14	16	10	10	4	4	0	0	2	2	0	0
łódzkie	33	37	20	20	13	16	0	0	1	1	0	0
małopolskie	36	38	28	28	8	10	0	0	0	0	0	0
mazowieckie	73	76	40	40	33	36	0	0	0	0	0	0
opolskie	11	11	9	9	2	2	0	0	0	0	0	0
podkarpackie	22	25	17	17	5	5	0	0	3	3	0	0
podlaskie	17	17	11	11	6	6	0	0	0	0	0	0
pomorskie	34	35	17	17	17	17	1	1	0	0	0	0
śląskie	45	47	29	29	16	18	0	0	0	0	0	0
świętokrzyskie	14	14	11	11	3	3	0	0	0	0	0	0
warmińsko-mazurskie	30	32	15	15	15	16	1	1	0	0	0	0
wielkopolskie	40	43	26	26	14	17	0	0	0	0	0	0
zachodnio-pomorskie	27	28	15	15	12	13	0	0	0	0	0	0
RAZEM	501	532	305	305	196	216	3	3	8	8	0	0

Źródło: dane własne zebrane na podstawie wyników kontroli

STWIERDZONE NIEPRAWIDŁOWOŚCI

Na podstawie wyników badań laboratoryjnych inspektorzy wojewódzkich inspektoratów Inspekcji Handlowej stwierdzili, że **12 próbek paliw ciekłych** nie spełniało wymagań jakościowych określonych w rozporządzeniu Ministra Gospodarki z dnia 9 października 2015 r. w sprawie wymagań jakościowych dla paliw ciekłych (Dz. U. z 2015 r. poz. 1680, z późn. zm.), co stanowi **2,26% zbadanych próbek**, z tego:

- 10 próbek oleju napędowego (3,52% zbadanych),
- 2 próbki benzyn (0,81% zbadanych).

W trakcie kontroli stacji paliw, które zostały wylosowane przez Zarządzającego), stwierdzono że 1 próbka paliwa ciekłego (benzyny) nie spełniała obowiązujących wymagań jakościowych, co stanowi 0,33% zbadanych w tym zakresie.

W trakcie pozostałych kontroli stacji paliw, które zostały wybrane na podstawie informacji od kierowców, informacji z Policji i negatywnych wyników poprzednich kontroli stwierdzono, że 11 próbek paliw ciekłych nie spełniało wymagań jakościowych, co stanowi 5,09% zbadanych w tym zakresie, z tego:

- 10 próbek oleju napędowego,
- 1 próbka benzyny.



KWESTIONOWANE PARAMETRY

W oleju napędowym kwestionowano następujące parametry:

- stabilność oksydacyjna (h) – 3;
- temperatura zapłonu – 4;
- stabilność oksydacyjna (g/m³) – 3.

W benzynach kwestionowano natomiast:

- badawczą liczbę oktanową (RON) – 1;
- motorową liczbę oktanową (MON) – 1;
- zawartość związków organicznych zawierających tlen: etanol, stabilizator może być potrzebny – 1.

W kwestionowanych próbkach, **najwięcej przypadków dotyczyło nieprawidłowości w zakresie jednego parametru** (dotyczyło to 92% wszystkich próbek niespełniających wymagań).



KONTROLA JAKOŚCI GAZU SKROPLONEGO (LPG)

W okresie od stycznia do końca kwietnia 2021 r. pobrano do badań laboratoryjnych łącznie na stacjach paliw i w hurtowniach gazu 115 próbek gazu skroplonego (LPG).

Wszystkie pobrane do badań próbki gazu (LPG) spełniały wymagania jakościowe określone w rozporządzeniu Ministra Energii z dnia 14 kwietnia 2016 r. w sprawie wymagań jakościowych dla gazu skroplonego (LPG) (Dz. U. z 2016 r. poz. 540).

Tabela nr 2 - liczba skontrolowanych podmiotów oraz pobranych próbek (LPG) w poszczególnych województwach

Województwo	Stacje oferujące LPG ogółem	Liczba zbadanych próbek ogółem	Stacje wylosowane	Liczba zbadanych próbek	Stacje wybrane na podstawie przekazanych informacji	Liczba zbadanych próbek	Hurtownie	Liczba zbadanych próbek
dolnośląskie	8	8	7	7	1	1	0	0
kujawsko-pomorskie	7	7	6	6	1	1	0	0
lubelskie	9	9	8	8	1	1	0	0
lubuskie	0	0	0	0	0	0	0	0
łódzkie	6	6	6	6	0	0	0	0
małopolskie	7	7	7	7	0	0	0	0
mazowieckie	12	12	11	11	1	1	0	0
opolskie	7	7	7	7	0	0	0	0
podkarpackie	10	10	10	10	0	0	0	0
podlaskie	4	4	2	2	2	2	0	0
pomorskie	4	5	4	4	0	0	1	1
śląskie	10	10	10	10	0	0	0	0
świętokrzyskie	6	6	6	6	0	0	0	0
warmińsko-mazurskie	5	5	4	4	1	1	0	0
wielkopolskie	10	10	8	8	2	2	0	0
zachodnio-pomorskie	9	9	8	8	1	1	0	0
RAZEM	114	115	104	104	10	10	1	1

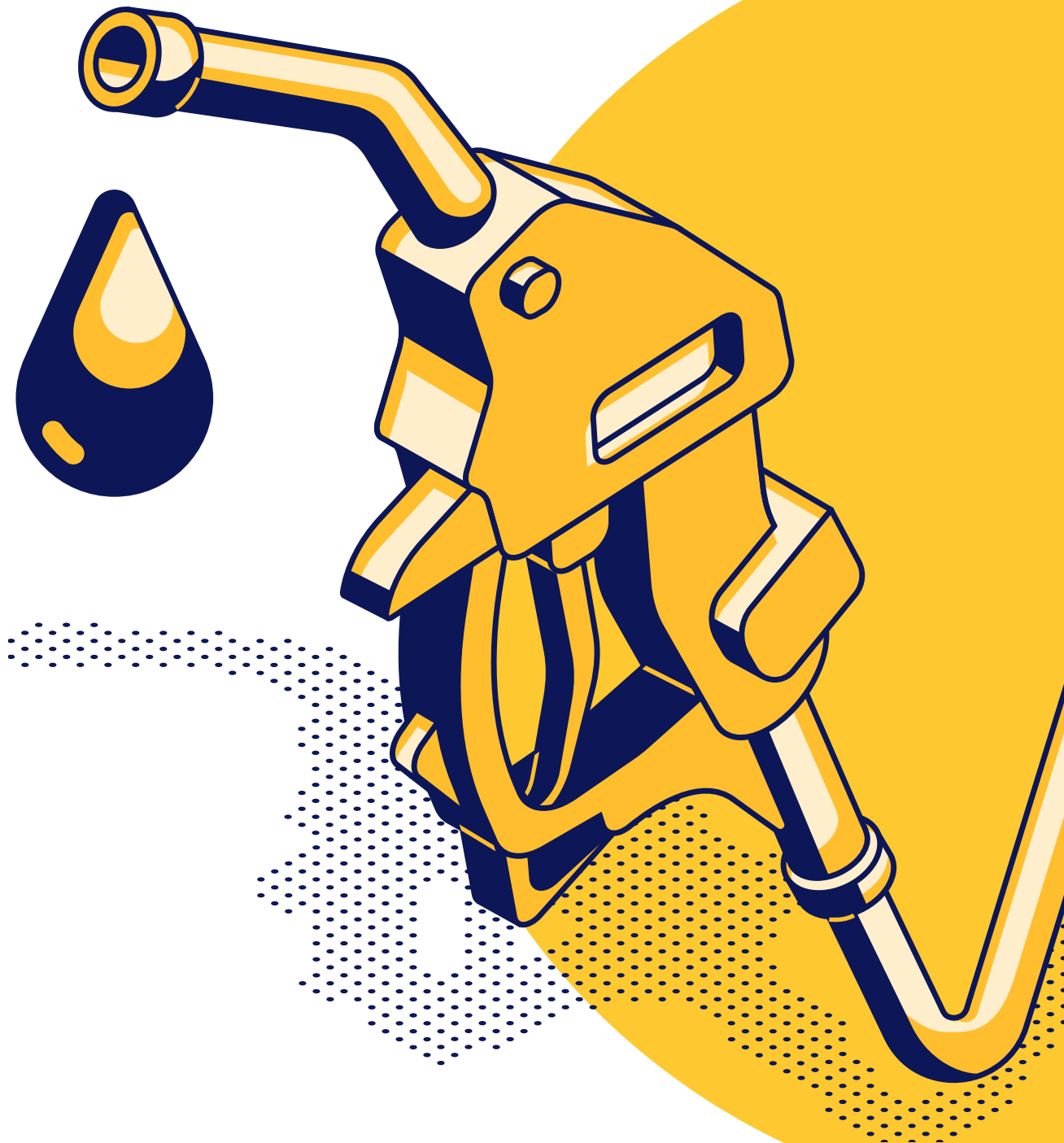
Źródło: dane własne zebrane na podstawie wyników kontroli

WYKORZYSTANIE USTALEŃ KONTROLI

Przygotowywano i okresowo uaktualniano „Listy skontrolowanych stacji paliw/hurtowni uwzględniające uzyskane wyniki badań laboratoryjnych sprzedawanego w dniu kontroli paliwa” (odrębnie dla kontroli paliw ciekłych i gazu skroplonego (LPG)), które publikowane są na stronie www.uokik.gov.pl.

W 2021 r. do UOKiK wpłynęły 3 sprawy z kontroli przeprowadzonych przez wojewódzkie inspektoraty Inspekcji Handlowej w 2021 r., w których kontrola wykazała paliwo niespełniające wymagań jakościowych i w których Prezes UOKiK wyda decyzje zobowiązujące przedsiębiorców do zwrotu kosztów przeprowadzonych badań laboratoryjnych - obecnie sprawy te są w toku.





OPRACOWANIE

Departament Inspekcji Handlowej UOKiK